

ул. Транспортная 127 Температура
воздуха: -3°C



Фирма	ООО "УК-Семерка"	Контролер:
	ул. Клименко, 28, офис 12 г. Новокузнецк	Антонов А.Н. Телефон: 200-277 Электронн uk-cemerka@rambler.ru ая почта:
Прибор	testo 875-2i	Серийный 2508682 №:
Заказчик		Место измерения:
		ул. Транспортная 127 г. Новокузнецк Дата измерений: 18.03.2015
Заказ	Тепловизионное обследование многоквартирного дома	

ул. Транспортная 127 Температура воздуха: -3°C

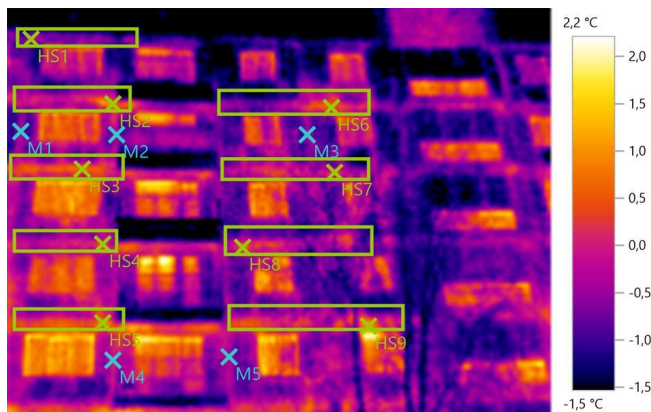
Файл: IV_02963.BMT

Дата: 18.03.2016

Тип
объектива: Стандартный 32°

Серийный номер
объектива: 20334406

Время: 9:33:36



Параметры изображения:

Коэффициент излучения: 0,95

Отраж. темп. [°C]: -3,0

Выделение изображений:

Измеряемые объекты	Темп. [°C]	Излуч.	Отраж. темп. [°C]	Примечания
Точка измерения 1	-0,6	0,95	-3,0	-
Точка измерения 2	-0,6	0,95	-3,0	-
Точка измерения 3	-0,6	0,95	-3,0	-
Точка измерения 4	0,1	0,95	-3,0	-
Точка измерения 5	-0,3	0,95	-3,0	-
Самая теплая точка 1	-0,3	0,95	-3,0	-
Самая теплая точка 2	1,0	0,95	-3,0	-
Самая теплая точка 3	0,7	0,95	-3,0	-
Самая теплая точка 4	0,5	0,95	-3,0	-
Самая теплая точка 5	1,0	0,95	-3,0	-
Самая теплая точка 6	0,6	0,95	-3,0	-
Самая теплая точка 7	0,4	0,95	-3,0	-
Самая теплая точка 8	0,7	0,95	-3,0	-
Самая теплая точка 9	1,0	0,95	-3,0	-

ул. Транспортная 127 Температура воздуха: -3°C

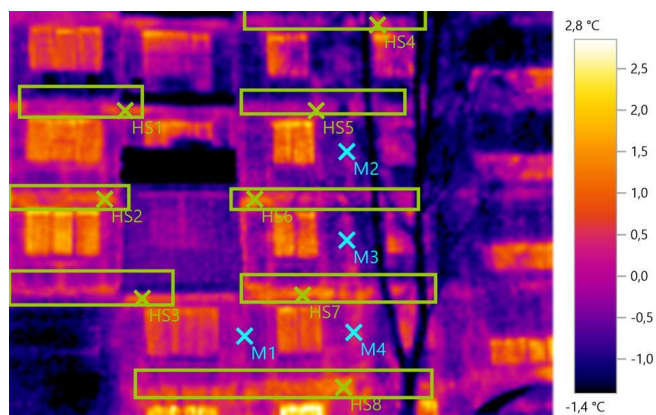
Файл: IV_02964.BMT

Дата: 18.03.2016

Тип
объектива: Стандартный 32°

Серийный номер
объектива: 20334406

Время: 9:33:43



Параметры изображения:

Коэффициент излучения: 0,95
Отраж. темп. [°C]: -3,0

Выделение изображений:

Измеряемые объекты	Темп. [°C]	Излуч.	Отраж. темп. [°C]	Примечания
Точка измерения 1	0,1	0,95	-3,0	-
Точка измерения 2	-0,3	0,95	-3,0	-
Точка измерения 3	0,0	0,95	-3,0	-
Точка измерения 4	0,4	0,95	-3,0	-
Самая теплая точка 1	1,1	0,95	-3,0	-
Самая теплая точка 2	1,5	0,95	-3,0	-
Самая теплая точка 3	1,3	0,95	-3,0	-
Самая теплая точка 4	0,7	0,95	-3,0	-
Самая теплая точка 5	0,4	0,95	-3,0	-
Самая теплая точка 6	1,5	0,95	-3,0	-
Самая теплая точка 7	1,6	0,95	-3,0	-
Самая теплая точка 8	1,5	0,95	-3,0	-

ул. Транспортная 127 Температура воздуха: -3°C

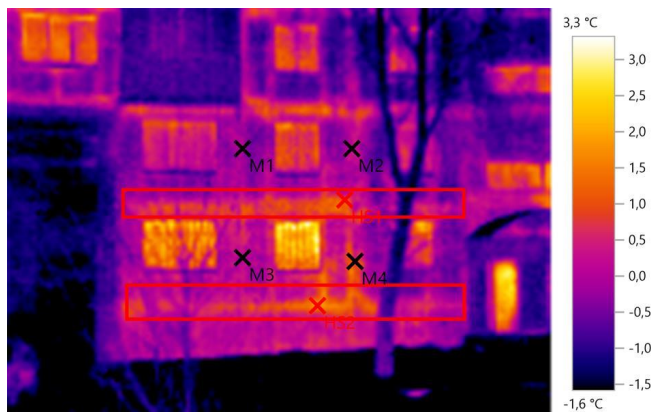
Файл: IV_02965.BMT

Дата: 18.03.2016

Тип объектива: Стандартный 32°

Серийный номер объектива: 20334406

Время: 9:33:48



Параметры изображения:

Коэффициент излучения: 0,95

Отраж. темп. [°C]: -3,0

Выделение изображений:

Измеряемые объекты	Темп. [°C]	Излуч.	Отраж. темп. [°C]	Примечания
Точка измерения 1	0,1	0,95	-3,0	-
Точка измерения 2	0,3	0,95	-3,0	-
Точка измерения 3	0,1	0,95	-3,0	-
Точка измерения 4	0,5	0,95	-3,0	-
Самая теплая точка 1	1,4	0,95	-3,0	-
Самая теплая точка 2	1,9	0,95	-3,0	-

ул. Транспортная 127 Температура воздуха: -3°C

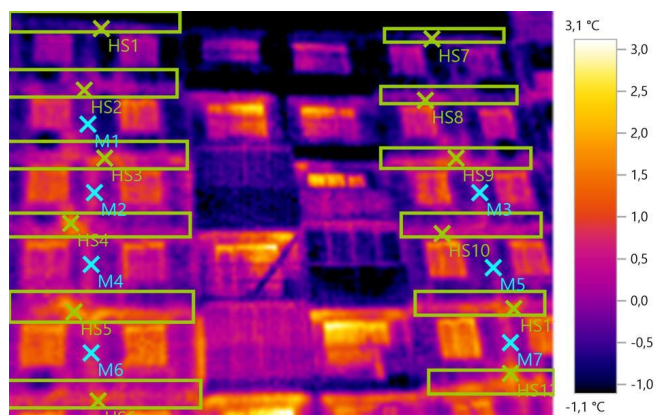
Файл: IV_02966.BMT

Дата: 18.03.2016

Тип
объектива: Стандартный 32°

Серийный номер
объектива: 20334406

Время: 9:34:15



Параметры изображения:

Коэффициент излучения: 0,95

Отраж. темп. [°C]: -3,0

Выделение изображений:

Измеряемые объекты	Темп. [°C]	Излуч.	Отраж. темп. [°C]	Примечания
Точка измерения 1	-0,2	0,95	-3,0	-
Точка измерения 2	0,5	0,95	-3,0	-
Точка измерения 3	0,2	0,95	-3,0	-
Точка измерения 4	0,4	0,95	-3,0	-
Точка измерения 5	0,0	0,95	-3,0	-
Точка измерения 6	0,6	0,95	-3,0	-
Точка измерения 7	0,6	0,95	-3,0	-
Самая теплая точка 1	-0,1	0,95	-3,0	-
Самая теплая точка 2	0,6	0,95	-3,0	-
Самая теплая точка 3	1,2	0,95	-3,0	-
Самая теплая точка 4	1,8	0,95	-3,0	-
Самая теплая точка 5	2,0	0,95	-3,0	-
Самая теплая точка 6	1,4	0,95	-3,0	-
Самая теплая точка 7	-0,1	0,95	-3,0	-
Самая теплая точка 8	0,5	0,95	-3,0	-
Самая теплая точка 9	1,2	0,95	-3,0	-
Самая теплая точка 10	0,7	0,95	-3,0	-
Самая теплая точка 11	1,5	0,95	-3,0	-
Самая теплая точка 12	1,9	0,95	-3,0	-

ул. Транспортная 127 Температура воздуха: -3°C

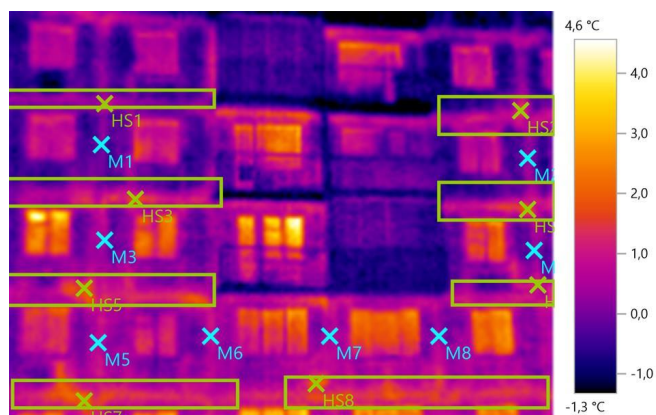
Файл: IV_02967.BMT

Дата: 18.03.2016

Тип
объектива: Стандартный 32°

Серийный номер
объектива: 20334406

Время: 9:34:23



Параметры изображения:

Коэффициент излучения: 0,95

Отраж. темп. [°C]: -3,0

Выделение изображений:

Измеряемые объекты	Темп. [°C]	Излуч.	Отраж. темп. [°C]	Примечания
Точка измерения 1	0,1	0,95	-3,0	-
Точка измерения 2	0,3	0,95	-3,0	-
Точка измерения 3	0,5	0,95	-3,0	-
Точка измерения 4	0,3	0,95	-3,0	-
Точка измерения 5	0,7	0,95	-3,0	-
Точка измерения 6	0,8	0,95	-3,0	-
Точка измерения 7	0,4	0,95	-3,0	-
Точка измерения 8	0,3	0,95	-3,0	-
Самая теплая точка 1	1,0	0,95	-3,0	-
Самая теплая точка 2	1,5	0,95	-3,0	-
Самая теплая точка 3	1,9	0,95	-3,0	-
Самая теплая точка 4	1,9	0,95	-3,0	-
Самая теплая точка 5	2,0	0,95	-3,0	-
Самая теплая точка 6	1,3	0,95	-3,0	-
Самая теплая точка 7	2,3	0,95	-3,0	-
Самая теплая точка 8	2,3	0,95	-3,0	-

ул. Транспортная 127 Температура воздуха: -3°C

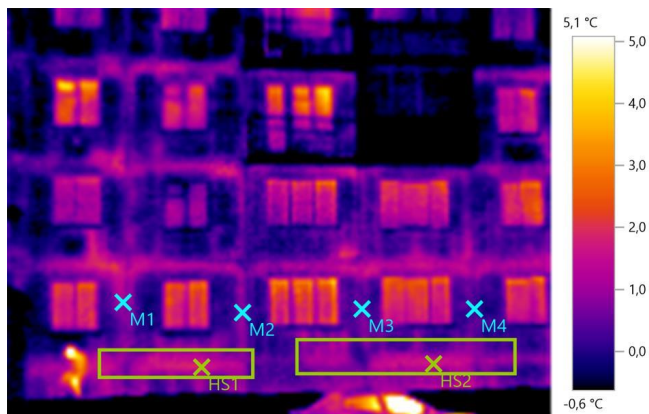
Файл: IV_02968.BMT

Дата: 18.03.2016

Тип
объектива: Стандартный 32°

Серийный номер
объектива: 20334406

Время: 9:34:35



Параметры изображения:

Коэффициент излучения: 0,95

Отраж. темп. [°C]: -3,0

Выделение изображений:

Измеряемые объекты	Темп. [°C]	Излуч.	Отраж. темп. [°C]	Примечания
Точка измерения 1	1,0	0,95	-3,0	-
Точка измерения 2	0,8	0,95	-3,0	-
Точка измерения 3	0,6	0,95	-3,0	-
Точка измерения 4	0,5	0,95	-3,0	-
Самая теплая точка 1	1,9	0,95	-3,0	-
Самая теплая точка 2	1,7	0,95	-3,0	-

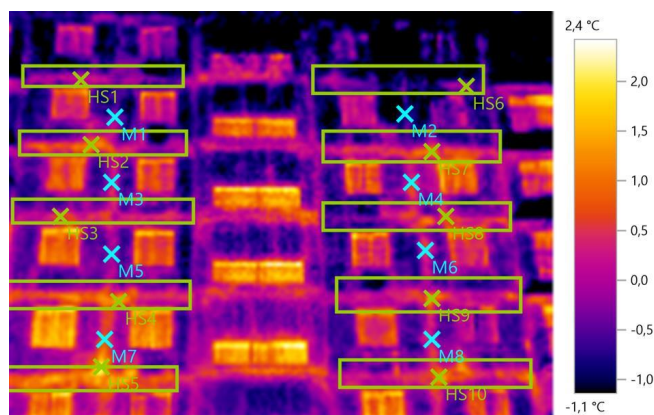
Файл: IV_02969.BMT

Дата: 18.03.2016

Тип
объектива: Стандартный 32°

Серийный номер
объектива: 20334406

Время: 9:35:05



Параметры изображения:

Коэффициент излучения: 0,95

Отраж. темп. [°C]: -3,0

Выделение изображений:

Измеряемые объекты	Темп. [°C]	Излуч.	Отраж. темп. [°C]	Примечания
Точка измерения 1	-0,1	0,95	-3,0	-
Точка измерения 2	-0,8	0,95	-3,0	-
Точка измерения 3	0,3	0,95	-3,0	-
Точка измерения 4	0,4	0,95	-3,0	-
Точка измерения 5	0,1	0,95	-3,0	-
Точка измерения 6	0,5	0,95	-3,0	-
Точка измерения 7	0,9	0,95	-3,0	-
Точка измерения 8	0,5	0,95	-3,0	-
Самая теплая точка 1	0,3	0,95	-3,0	-
Самая теплая точка 2	1,2	0,95	-3,0	-
Самая теплая точка 3	0,7	0,95	-3,0	-
Самая теплая точка 4	1,5	0,95	-3,0	-
Самая теплая точка 5	2,1	0,95	-3,0	-
Самая теплая точка 6	0,3	0,95	-3,0	-
Самая теплая точка 7	1,2	0,95	-3,0	-
Самая теплая точка 8	1,1	0,95	-3,0	-
Самая теплая точка 9	1,4	0,95	-3,0	-
Самая теплая точка 10	1,4	0,95	-3,0	-

ул. Транспортная 127 Температура воздуха: -3°C

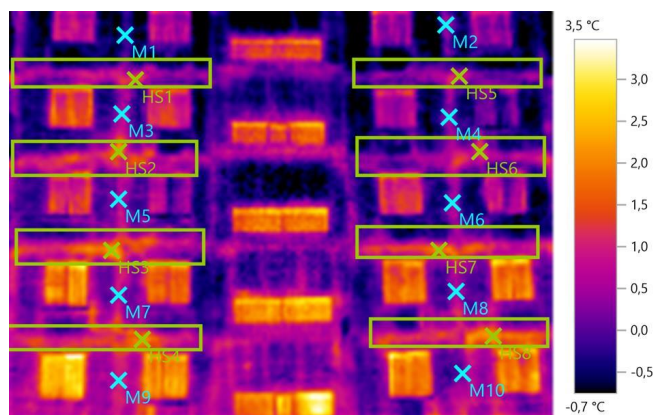
Файл: IV_02970.BMT

Дата: 18.03.2016

Тип
объектива: Стандартный 32°

Серийный номер
объектива: 20334406

Время: 9:35:09



Параметры изображения:

Коэффициент излучения: 0,95

Отраж. темп. [°C]: -3,0

Выделение изображений:

Измеряемые объекты	Темп. [°C]	Излуч.	Отраж. темп. [°C]	Примечания
Точка измерения 1	-0,2	0,95	-3,0	-
Точка измерения 2	0,4	0,95	-3,0	-
Точка измерения 3	0,7	0,95	-3,0	-
Точка измерения 4	0,4	0,95	-3,0	-
Точка измерения 5	0,7	0,95	-3,0	-
Точка измерения 6	0,4	0,95	-3,0	-
Точка измерения 7	0,6	0,95	-3,0	-
Точка измерения 8	0,5	0,95	-3,0	-
Точка измерения 9	0,9	0,95	-3,0	-
Точка измерения 10	0,2	0,95	-3,0	-
Самая теплая точка 1	1,4	0,95	-3,0	-
Самая теплая точка 2	2,1	0,95	-3,0	-
Самая теплая точка 3	2,4	0,95	-3,0	-
Самая теплая точка 4	2,1	0,95	-3,0	-
Самая теплая точка 5	1,2	0,95	-3,0	-
Самая теплая точка 6	1,4	0,95	-3,0	-
Самая теплая точка 7	2,0	0,95	-3,0	-
Самая теплая точка 8	2,2	0,95	-3,0	-

ул. Транспортная 127 Температура воздуха: -3°C

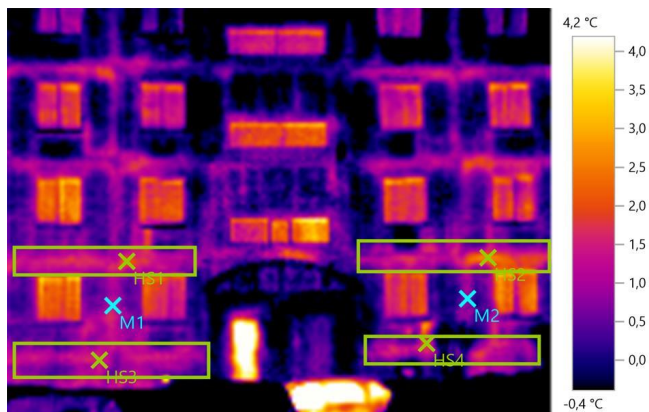
Файл: IV_02971.BMT

Дата: 18.03.2016

Тип
объектива: Стандартный 32°

Серийный номер
объектива: 20334406

Время: 9:35:13



Параметры изображения:

Коэффициент излучения: 0,95
Отраж. темп. [°C]: -3,0

Выделение изображений:

Измеряемые объекты	Темп. [°C]	Излуч.	Отраж. темп. [°C]	Примечания
Точка измерения 1	1,3	0,95	-3,0	-
Точка измерения 2	0,8	0,95	-3,0	-
Самая теплая точка 1	2,2	0,95	-3,0	-
Самая теплая точка 2	2,6	0,95	-3,0	-
Самая теплая точка 3	1,6	0,95	-3,0	-
Самая теплая точка 4	2,0	0,95	-3,0	-

ул. Транспортная 127 Температура воздуха: -3°C

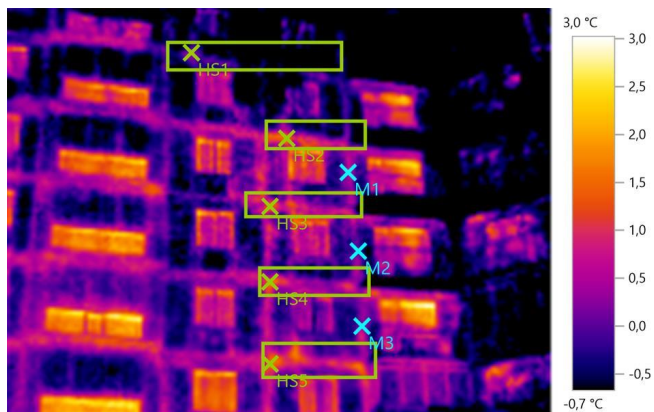
Файл: IV_02972.BMT

Дата: 18.03.2016

Тип объектива: Стандартный 32°

Серийный номер объектива: 20334406

Время: 9:35:22



Параметры изображения:

Коэффициент излучения: 0,95

Отраж. темп. [°C]: -3,0

Выделение изображений:

Измеряемые объекты	Темп. [°C]	Излуч.	Отраж. темп. [°C]	Примечания
Точка измерения 1	0,5	0,95	-3,0	-
Точка измерения 2	0,1	0,95	-3,0	-
Точка измерения 3	0,4	0,95	-3,0	-
Самая теплая точка 1	0,3	0,95	-3,0	-
Самая теплая точка 2	1,9	0,95	-3,0	-
Самая теплая точка 3	1,3	0,95	-3,0	-
Самая теплая точка 4	1,6	0,95	-3,0	-
Самая теплая точка 5	1,6	0,95	-3,0	-

ул. Транспортная 127 Температура воздуха: -3°C

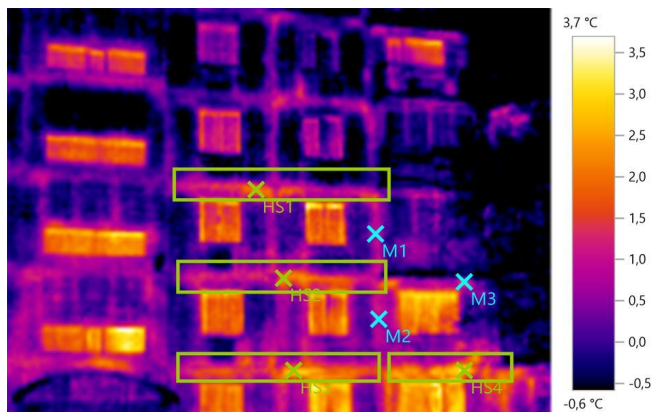
Файл: IV_02973.BMT

Дата: 18.03.2016

Тип
объектива: Стандартный 32°

Серийный номер
объектива: 20334406

Время: 9:35:26



Параметры изображения:

Коэффициент излучения: 0,95

Отраж. темп. [°C]: -3,0

Выделение изображений:

Измеряемые объекты	Темп. [°C]	Излуч.	Отраж. темп. [°C]	Примечания
Точка измерения 1	0,8	0,95	-3,0	-
Точка измерения 2	0,8	0,95	-3,0	-
Точка измерения 3	1,6	0,95	-3,0	-
Самая теплая точка 1	2,1	0,95	-3,0	-
Самая теплая точка 2	2,4	0,95	-3,0	-
Самая теплая точка 3	2,9	0,95	-3,0	-
Самая теплая точка 4	3,3	0,95	-3,0	-

ул. Транспортная 127 Температура воздуха: -3°C

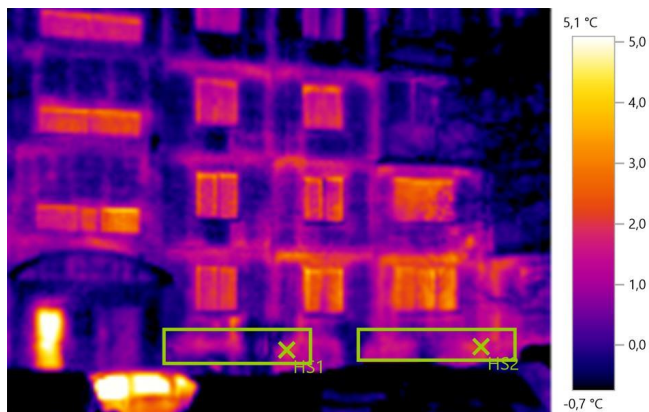
Файл: IV_02974.BMT

Дата: 18.03.2016

Тип объектива: Стандартный 32°

Серийный номер объектива: 20334406

Время: 9:35:33



Параметры изображения:

Коэффициент излучения: 0,95

Отраж. темп. [°C]: -3,0

Выделение изображений:

Измеряемые объекты	Темп. [°C]	Излуч.	Отраж. темп. [°C]	Примечания
Самая теплая точка 1	2,2	0,95	-3,0	-
Самая теплая точка 2	2,2	0,95	-3,0	-

ул. Транспортная 127 Температура воздуха: -3°C

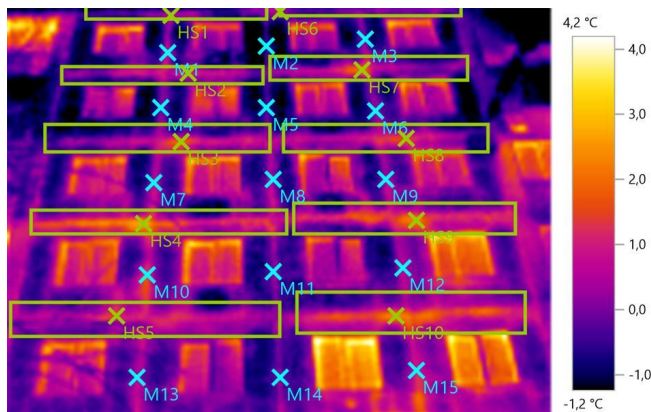
Файл: IV_02975.BMT

Дата: 18.03.2016

Тип
объектива: Стандартный 32°

Серийный номер
объектива: 20334406

Время: 9:37:18



Параметры изображения:

Коэффициент излучения: 0,95

Отраж. темп. [°C]: -3,0

Выделение изображений:

Измеряемые объекты	Темп. [°C]	Излуч.	Отраж. темп. [°C]	Примечания
Точка измерения 1	0,8	0,95	-3,0	-
Точка измерения 2	-0,3	0,95	-3,0	-
Точка измерения 3	0,1	0,95	-3,0	-
Точка измерения 4	0,1	0,95	-3,0	-
Точка измерения 5	-0,3	0,95	-3,0	-
Точка измерения 6	0,1	0,95	-3,0	-
Точка измерения 7	0,5	0,95	-3,0	-
Точка измерения 8	0,3	0,95	-3,0	-
Точка измерения 9	0,6	0,95	-3,0	-
Точка измерения 10	1,3	0,95	-3,0	-
Точка измерения 11	0,3	0,95	-3,0	-
Точка измерения 12	0,7	0,95	-3,0	-
Точка измерения 13	0,1	0,95	-3,0	-
Точка измерения 14	0,1	0,95	-3,0	-
Точка измерения 15	1,1	0,95	-3,0	-
Самая теплая точка 1	0,7	0,95	-3,0	-
Самая теплая точка 2	1,2	0,95	-3,0	-
Самая теплая точка 3	1,9	0,95	-3,0	-
Самая теплая точка 4	2,8	0,95	-3,0	-
Самая теплая точка 5	1,4	0,95	-3,0	-
Самая теплая точка 6	0,3	0,95	-3,0	-
Самая теплая точка 7	2,0	0,95	-3,0	-
Самая теплая точка 8	1,5	0,95	-3,0	-
Самая теплая точка 9	2,3	0,95	-3,0	-
Самая теплая точка 10	2,3	0,95	-3,0	-

ул. Транспортная 127 Температура воздуха: -3°C

Примечания:

Со стороны объездной рядом с аркой

ул. Транспортная 127 Температура воздуха: -3°C

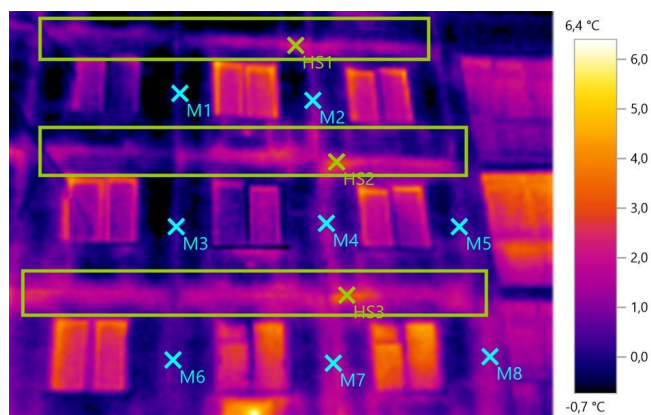
Файл: IV_02976.BMT

Дата: 18.03.2016

Тип
объектива: Стандартный 32°

Серийный номер
объектива: 20334406

Время: 9:37:28



Параметры изображения:

Коэффициент излучения: 0,95
Отраж. темп. [°C]: -3,0

Выделение изображений:

Измеряемые объекты	Темп. [°C]	Излуч.	Отраж. темп. [°C]	Примечания
Точка измерения 1	-0,2	0,95	-3,0	-
Точка измерения 2	1,0	0,95	-3,0	-
Точка измерения 3	0,1	0,95	-3,0	-
Точка измерения 4	1,1	0,95	-3,0	-
Точка измерения 5	0,4	0,95	-3,0	-
Точка измерения 6	0,2	0,95	-3,0	-
Точка измерения 7	1,4	0,95	-3,0	-
Точка измерения 8	1,6	0,95	-3,0	-
Самая теплая точка 1	2,3	0,95	-3,0	-
Самая теплая точка 2	3,0	0,95	-3,0	-
Самая теплая точка 3	3,5	0,95	-3,0	-

Примечания:

Со стороны объездной рядом с аркой

ул. Транспортная 127 Температура воздуха: -3°C

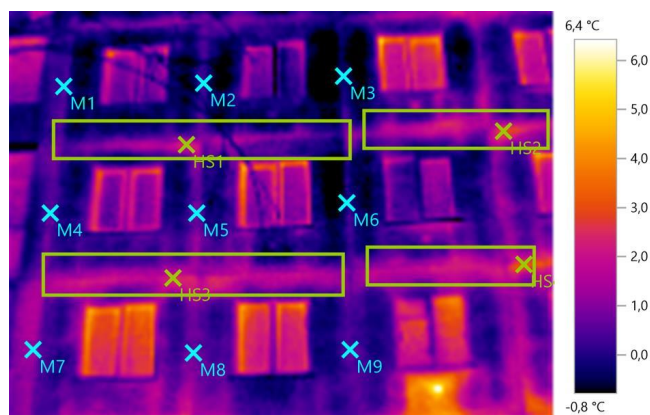
Файл: IV_02977.BMT

Дата: 18.03.2016

Тип
объектива: Стандартный 32°

Серийный номер
объектива: 20334406

Время: 9:37:33



Параметры изображения:

Коэффициент излучения: 0,95
Отраж. темп. [°C]: -3,0

Выделение изображений:

Измеряемые объекты	Темп. [°C]	Излуч.	Отраж. темп. [°C]	Примечания
Точка измерения 1	0,5	0,95	-3,0	-
Точка измерения 2	0,3	0,95	-3,0	-
Точка измерения 3	-0,2	0,95	-3,0	-
Точка измерения 4	0,6	0,95	-3,0	-
Точка измерения 5	1,0	0,95	-3,0	-
Точка измерения 6	0,0	0,95	-3,0	-
Точка измерения 7	1,3	0,95	-3,0	-
Точка измерения 8	0,8	0,95	-3,0	-
Точка измерения 9	0,7	0,95	-3,0	-
Самая теплая точка 1	2,4	0,95	-3,0	-
Самая теплая точка 2	3,1	0,95	-3,0	-
Самая теплая точка 3	2,5	0,95	-3,0	-
Самая теплая точка 4	3,3	0,95	-3,0	-

Примечания:

Со стороны объездной рядом с аркой

ул. Транспортная 127 Температура воздуха: -3°C

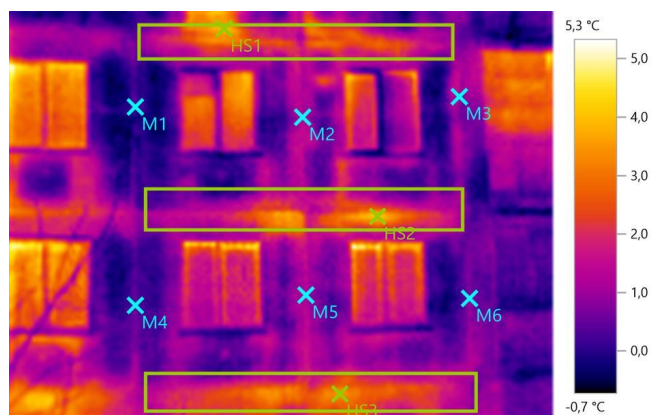
Файл: IV_02978.BMT

Дата: 18.03.2016

Тип
объектива: Стандартный 32°

Серийный номер
объектива: 20334406

Время: 9:37:39



Параметры изображения:

Коэффициент излучения: 0,95

Отраж. темп. [°C]: -3,0

Выделение изображений:

Измеряемые объекты	Темп. [°C]	Излуч.	Отраж. темп. [°C]	Примечания
Точка измерения 1	0,6	0,95	-3,0	-
Точка измерения 2	1,4	0,95	-3,0	-
Точка измерения 3	1,3	0,95	-3,0	-
Точка измерения 4	0,6	0,95	-3,0	-
Точка измерения 5	1,4	0,95	-3,0	-
Точка измерения 6	0,9	0,95	-3,0	-
Самая теплая точка 1	3,9	0,95	-3,0	-
Самая теплая точка 2	4,1	0,95	-3,0	-
Самая теплая точка 3	3,4	0,95	-3,0	-

Примечания:

Со стороны объездной рядом с аркой

ул. Транспортная 127 Температура воздуха: -3°C

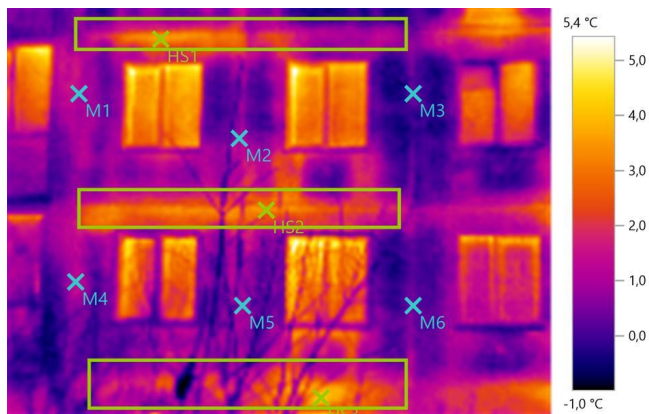
Файл: IV_02979.BMT

Дата: 18.03.2016

Тип
объектива: Стандартный 32°

Серийный номер
объектива: 20334406

Время: 9:37:42



Параметры изображения:

Коэффициент излучения: 0,95

Отраж. темп. [°C]: -3,0

Выделение изображений:

Измеряемые объекты	Темп. [°C]	Излуч.	Отраж. темп. [°C]	Примечания
Точка измерения 1	1,3	0,95	-3,0	-
Точка измерения 2	1,0	0,95	-3,0	-
Точка измерения 3	0,3	0,95	-3,0	-
Точка измерения 4	1,2	0,95	-3,0	-
Точка измерения 5	1,1	0,95	-3,0	-
Точка измерения 6	0,6	0,95	-3,0	-
Самая теплая точка 1	3,6	0,95	-3,0	-
Самая теплая точка 2	3,5	0,95	-3,0	-
Самая теплая точка 3	4,1	0,95	-3,0	-

Примечания:

Со стороны объездной рядом с аркой

ул. Транспортная 127 Температура воздуха: -3°C

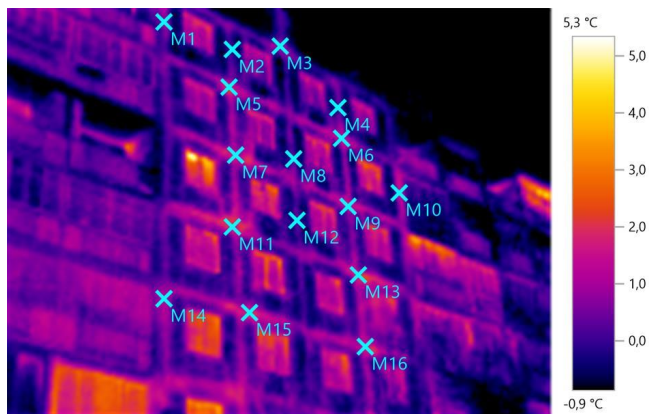
Файл: IV_02980.BMT

Дата: 18.03.2016

Тип
объектива: Стандартный 32°

Серийный номер
объектива: 20334406

Время: 9:38:35



Параметры изображения:

Коэффициент излучения: 0,95
Отраж. темп. [°C]: -3,0

Выделение изображений:

Измеряемые объекты	Темп. [°C]	Излуч.	Отраж. темп. [°C]	Примечания
Точка измерения 1	0,8	0,95	-3,0	-
Точка измерения 2	-0,1	0,95	-3,0	-
Точка измерения 3	0,9	0,95	-3,0	-
Точка измерения 4	0,2	0,95	-3,0	-
Точка измерения 5	2,0	0,95	-3,0	-
Точка измерения 6	1,6	0,95	-3,0	-
Точка измерения 7	1,6	0,95	-3,0	-
Точка измерения 8	0,4	0,95	-3,0	-
Точка измерения 9	1,7	0,95	-3,0	-
Точка измерения 10	1,2	0,95	-3,0	-
Точка измерения 11	2,1	0,95	-3,0	-
Точка измерения 12	0,1	0,95	-3,0	-
Точка измерения 13	1,8	0,95	-3,0	-
Точка измерения 14	1,1	0,95	-3,0	-
Точка измерения 15	1,8	0,95	-3,0	-
Точка измерения 16	1,4	0,95	-3,0	-

Примечания:

Со стороны объездной

ул. Транспортная 127 Температура воздуха: -3°C

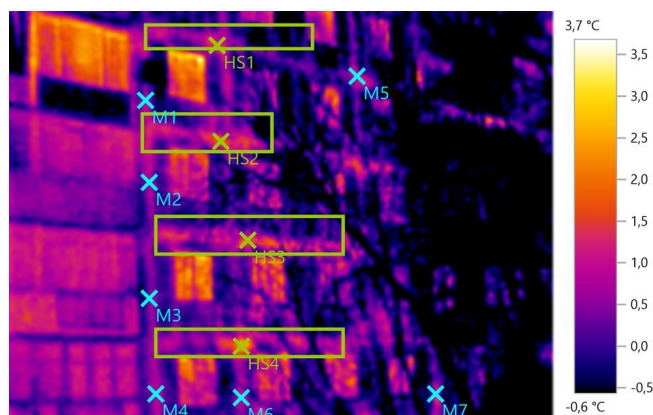
Файл: IV_02981.BMT

Дата: 18.03.2016

Тип
объектива: Стандартный 32°

Серийный номер
объектива: 20334406

Время: 9:38:40



Параметры изображения:

Коэффициент излучения: 0,95

Отраж. темп. [°C]: -3,0

Выделение изображений:

Измеряемые объекты	Темп. [°C]	Излуч.	Отраж. темп. [°C]	Примечания
Точка измерения 1	1,0	0,95	-3,0	-
Точка измерения 2	0,7	0,95	-3,0	-
Точка измерения 3	0,4	0,95	-3,0	-
Точка измерения 4	0,7	0,95	-3,0	-
Точка измерения 5	1,1	0,95	-3,0	-
Точка измерения 6	0,9	0,95	-3,0	-
Точка измерения 7	0,9	0,95	-3,0	-
Самая теплая точка 1	1,4	0,95	-3,0	-
Самая теплая точка 2	1,9	0,95	-3,0	-
Самая теплая точка 3	2,1	0,95	-3,0	-
Самая теплая точка 4	2,7	0,95	-3,0	-

Примечания:

Со стороны объездной

ул. Транспортная 127 Температура воздуха: -3°C

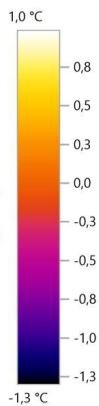
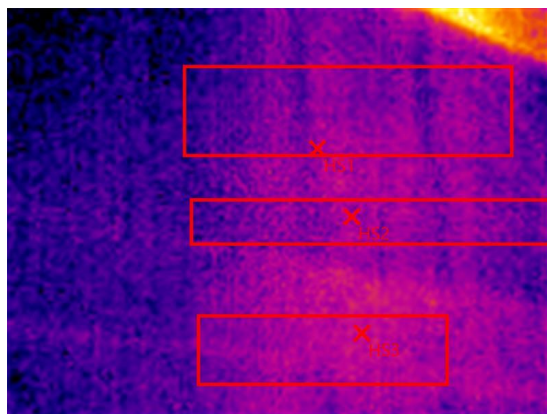
Файл: IV_02983.BMT

Дата: 18.03.2016

Тип
объектива: Стандартный 32°

Серийный номер
объектива: 20334406

Время: 9:40:07



Параметры изображения:

Коэффициент излучения: 0,95

Отраж. темп. [°C]: -3,0

Выделение изображений:

Измеряемые объекты	Темп. [°C]	Излуч.	Отраж. темп. [°C]	Примечания
Самая теплая точка 1	-0,3	0,95	-3,0	-
Самая теплая точка 2	-0,4	0,95	-3,0	-
Самая теплая точка 3	-0,3	0,95	-3,0	-

Примечания:

Арка

ул. Транспортная 127 Температура воздуха: -3°C

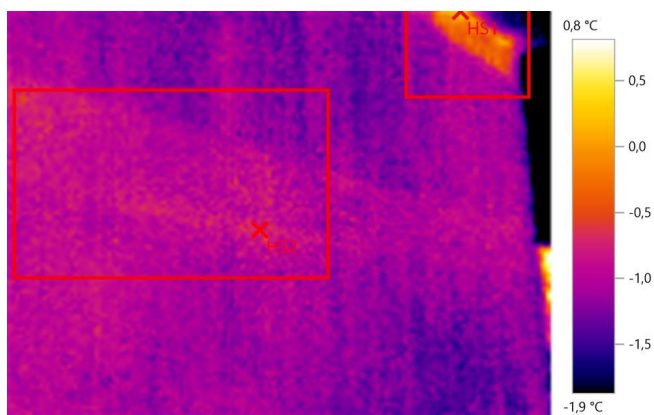
Файл: IV_02984.BMT

Дата: 18.03.2016

Тип объектива: Стандартный 32°

Серийный номер объектива: 20334406

Время: 9:40:12



Параметры изображения:

Коэффициент излучения: 0,95

Отраж. темп. [°C]: -3,0

Выделение изображений:

Измеряемые объекты	Темп. [°C]	Излуч.	Отраж. темп. [°C]	Примечания
Самая теплая точка 1	0,3	0,95	-3,0	-
Самая теплая точка 2	-0,5	0,95	-3,0	-

Примечания:

Арка

ул. Транспортная 127 Температура воздуха: -3°C

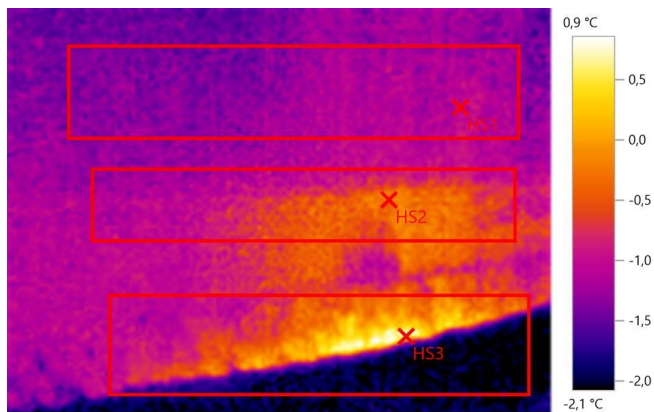
Файл: IV_02985.BMT

Дата: 18.03.2016

Тип объектива: Стандартный 32°

Серийный номер объектива: 20334406

Время: 9:40:17



Параметры изображения:

Коэффициент излучения: 0,95

Отраж. темп. [°C]: -3,0

Выделение изображений:

Измеряемые объекты	Темп. [°C]	Излуч.	Отраж. темп. [°C]	Примечания
Самая теплая точка 1	-0,8	0,95	-3,0	-
Самая теплая точка 2	0,0	0,95	-3,0	-
Самая теплая точка 3	0,9	0,95	-3,0	-

Примечания:

Арка

09.04.2015 ,

Антонов А.Н.