

ул. Ярославская 20 Температура воздуха -4°C



Фирма	ООО "УК-Семерка"	Контролер:
	ул. Клименко, 28, офис 12 г. Новокузнецк	Антонов А.Н. Телефон: 200-277 Электронн uk-cemerka@rambler.ru ая почта:
Прибор	testo 875-2i	Серийный 2508682
		№:
Заказчик		Место измерения:
		ул. Ярославская 20 г. Новокузнецк Дата измерений: 26.02.2015
Заказ	Тепловизионное обследование здания.	

ул. Ярославская 20 Температура воздуха -4°C

Файл: IV_02552.BMT

Дата: 26.02.2016

Тип
объектива: Стандартный 32°

Серийный номер
объектива: 20334406

Время: 14:53:58



Параметры изображения:

Коэффициент излучения: 0,95
Отраж. темп. [°C]: 20,0

Выделение изображений:

Измеряемые объекты	Темп. [°C]	Излуч.	Отраж. темп. [°C]	Примечания
Точка измерения 1	0,5	0,95	20,0	-
Точка измерения 2	1,2	0,95	20,0	-
Точка измерения 3	0,8	0,95	20,0	-
Точка измерения 4	1,0	0,95	20,0	-
Точка измерения 5	0,3	0,95	20,0	-
Точка измерения 6	1,0	0,95	20,0	-
Точка измерения 7	0,4	0,95	20,0	-
Точка измерения 8	1,0	0,95	20,0	-
Точка измерения 9	2,1	0,95	20,0	-
Точка измерения 10	2,1	0,95	20,0	-
Точка измерения 11	0,2	0,95	20,0	-
Точка измерения 12	1,4	0,95	20,0	-
Точка измерения 13	0,8	0,95	20,0	-
Точка измерения 14	2,2	0,95	20,0	-
Точка измерения 15	2,2	0,95	20,0	-
Точка измерения 16	1,9	0,95	20,0	-
Точка измерения 17	1,7	0,95	20,0	-
Точка измерения 18	0,8	0,95	20,0	-
Точка измерения 19	1,0	0,95	20,0	-
Точка измерения 20	0,5	0,95	20,0	-

ул. Ярославская 20 Температура воздуха -4°C

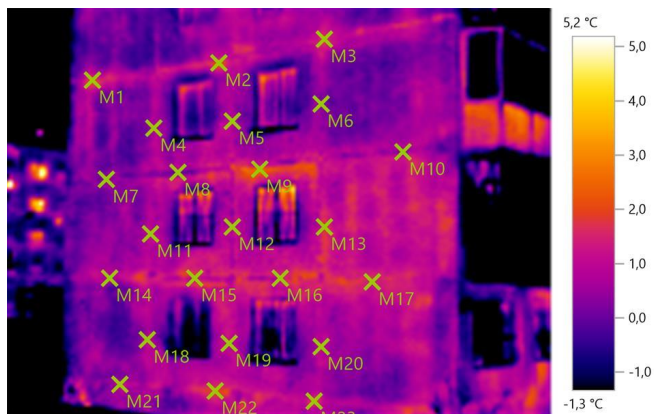
Файл: IV_02553.BMT

Дата: 26.02.2016

Тип
объектива: Стандартный 32°

Серийный номер
объектива: 20334406

Время: 14:54:04



Параметры изображения:

Коэффициент излучения: 0,95

Отраж. темп. [°C]: 20,0

Выделение изображений:

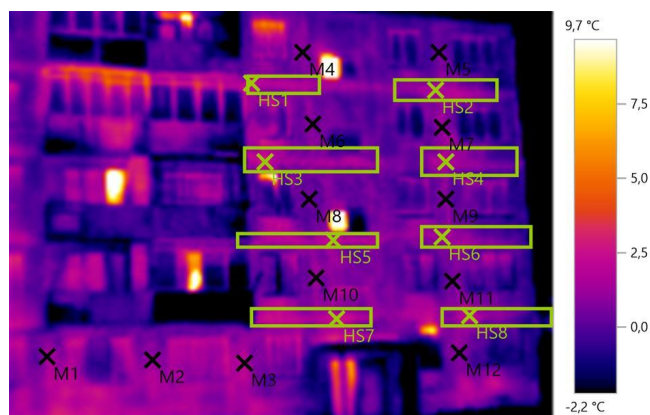
Измеряемые объекты	Темп. [°C]	Излуч.	Отраж. темп. [°C]	Примечания
Точка измерения 1	1,9	0,95	20,0	-
Точка измерения 2	2,1	0,95	20,0	-
Точка измерения 3	1,8	0,95	20,0	-
Точка измерения 4	0,5	0,95	20,0	-
Точка измерения 5	0,9	0,95	20,0	-
Точка измерения 6	0,5	0,95	20,0	-
Точка измерения 7	0,3	0,95	20,0	-
Точка измерения 8	0,1	0,95	20,0	-
Точка измерения 9	2,6	0,95	20,0	-
Точка измерения 10	0,2	0,95	20,0	-
Точка измерения 11	1,1	0,95	20,0	-
Точка измерения 12	1,1	0,95	20,0	-
Точка измерения 13	1,5	0,95	20,0	-
Точка измерения 14	0,8	0,95	20,0	-
Точка измерения 15	1,0	0,95	20,0	-
Точка измерения 16	0,8	0,95	20,0	-
Точка измерения 17	1,4	0,95	20,0	-
Точка измерения 18	1,0	0,95	20,0	-
Точка измерения 19	1,1	0,95	20,0	-
Точка измерения 20	0,9	0,95	20,0	-
Точка измерения 21	1,0	0,95	20,0	-
Точка измерения 22	2,0	0,95	20,0	-
Точка измерения 23	1,8	0,95	20,0	-

Файл: IV_02554.BMT

Дата: 26.02.2016

Тип
объектива: Стандартный 32°Серийный номер
объектива: 20334406

Время: 14:55:08



Параметры изображения:

Коэффициент излучения: 0,95

Отраж. темп. [°C]: 20,0

Выделение изображений:

Измеряемые объекты	Темп. [°C]	Излуч.	Отраж. темп. [°C]	Примечания
Точка измерения 1	1,4	0,95	20,0	-
Точка измерения 2	1,1	0,95	20,0	-
Точка измерения 3	2,0	0,95	20,0	-
Точка измерения 4	0,8	0,95	20,0	-
Точка измерения 5	0,5	0,95	20,0	-
Точка измерения 6	0,6	0,95	20,0	-
Точка измерения 7	1,1	0,95	20,0	-
Точка измерения 8	0,2	0,95	20,0	-
Точка измерения 9	0,7	0,95	20,0	-
Точка измерения 10	1,3	0,95	20,0	-
Точка измерения 11	0,6	0,95	20,0	-
Точка измерения 12	0,9	0,95	20,0	-
Самая теплая точка 1	2,6	0,95	20,0	-
Самая теплая точка 2	2,0	0,95	20,0	-
Самая теплая точка 3	2,8	0,95	20,0	-
Самая теплая точка 4	2,0	0,95	20,0	-
Самая теплая точка 5	2,4	0,95	20,0	-
Самая теплая точка 6	1,7	0,95	20,0	-
Самая теплая точка 7	2,8	0,95	20,0	-
Самая теплая точка 8	2,5	0,95	20,0	-

ул. Ярославская 20 Температура воздуха -4°С

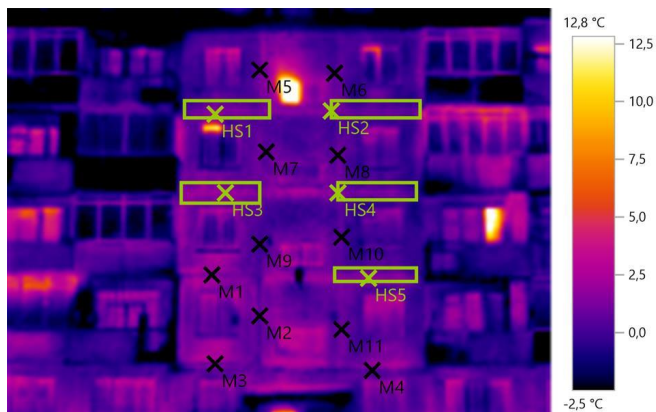
Файл: IV_02556.BMT

Дата: 26.02.2016

Тип
объектива: Стандартный 32°

Серийный номер
объектива: 20334406

Время: 14:55:27



Параметры изображения:

Коэффициент излучения: 0,95
Отраж. темп. [°C]: 20,0

Выделение изображений:

Измеряемые объекты	Темп. [°C]	Излуч.	Отраж. темп. [°C]	Примечания
Точка измерения 1	1,1	0,95	20,0	-
Точка измерения 2	0,4	0,95	20,0	-
Точка измерения 3	1,0	0,95	20,0	-
Точка измерения 4	0,2	0,95	20,0	-
Точка измерения 5	0,6	0,95	20,0	-
Точка измерения 6	0,4	0,95	20,0	-
Точка измерения 7	0,6	0,95	20,0	-
Точка измерения 8	0,9	0,95	20,0	-
Точка измерения 9	-0,1	0,95	20,0	-
Точка измерения 10	0,2	0,95	20,0	-
Точка измерения 11	1,0	0,95	20,0	-
Самая теплая точка 1	2,1	0,95	20,0	-
Самая теплая точка 2	1,3	0,95	20,0	-
Самая теплая точка 3	2,3	0,95	20,0	-
Самая теплая точка 4	1,6	0,95	20,0	-
Самая теплая точка 5	1,9	0,95	20,0	-

ул. Ярославская 20 Температура воздуха -4°C

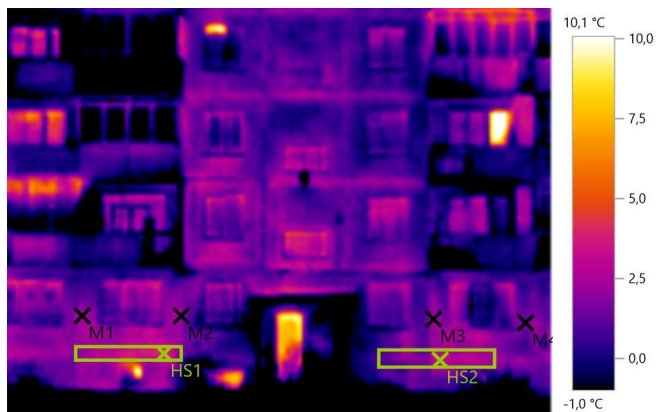
Файл: IV_02557.BMT

Дата: 26.02.2016

Тип объектива: Стандартный 32°

Серийный номер объектива: 20334406

Время: 14:55:31



Параметры изображения:

Коэффициент излучения: 0,95

Отраж. темп. [°C]: 20,0

Выделение изображений:

Измеряемые объекты	Темп. [°C]	Излуч.	Отраж. темп. [°C]	Примечания
Точка измерения 1	2,3	0,95	20,0	-
Точка измерения 2	1,9	0,95	20,0	-
Точка измерения 3	2,4	0,95	20,0	-
Точка измерения 4	1,4	0,95	20,0	-
Самая теплая точка 1	4,1	0,95	20,0	-
Самая теплая точка 2	3,5	0,95	20,0	-

ул. Ярославская 20 Температура воздуха -4°C

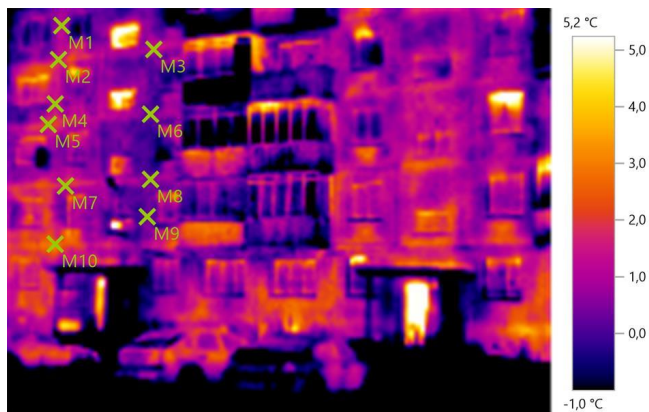
Файл: IV_02559.BMT

Дата: 26.02.2016

Тип
объектива: Стандартный 32°

Серийный номер
объектива: 20334406

Время: 14:55:41



Параметры изображения:

Коэффициент излучения: 0,95
Отраж. темп. [°C]: 20,0

Выделение изображений:

Измеряемые объекты	Темп. [°C]	Излуч.	Отраж. темп. [°C]	Примечания
Точка измерения 1	1,2	0,95	20,0	-
Точка измерения 2	1,5	0,95	20,0	-
Точка измерения 3	1,3	0,95	20,0	-
Точка измерения 4	1,5	0,95	20,0	-
Точка измерения 5	2,0	0,95	20,0	-
Точка измерения 6	0,4	0,95	20,0	-
Точка измерения 7	1,8	0,95	20,0	-
Точка измерения 8	0,7	0,95	20,0	-
Точка измерения 9	0,4	0,95	20,0	-
Точка измерения 10	3,0	0,95	20,0	-

ул. Ярославская 20 Температура воздуха -4°C

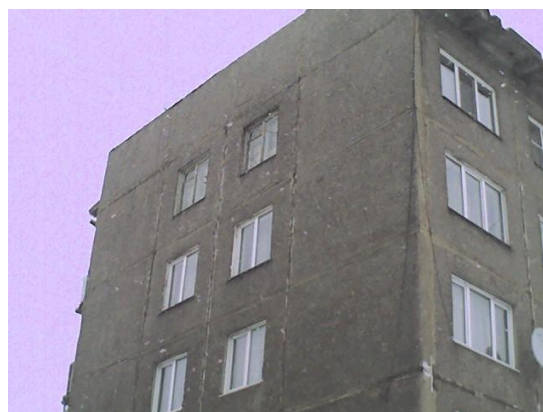
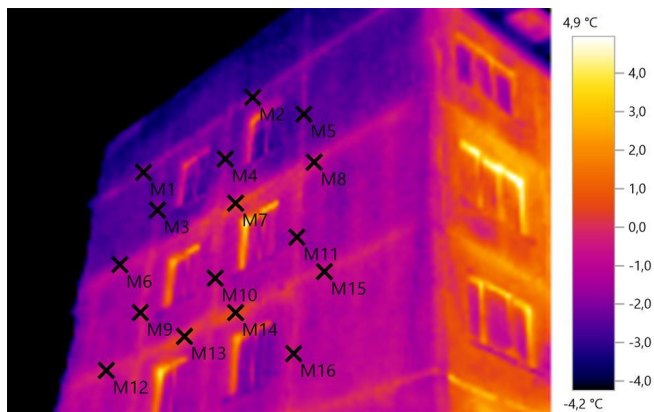
Файл: IV_02560.BMT

Дата: 26.02.2016

Тип
объектива: Стандартный 32°

Серийный номер
объектива: 20334406

Время: 14:56:29



Параметры изображения:

Коэффициент излучения: 0,95
Отраж. темп. [°C]: 20,0

Выделение изображений:

Измеряемые объекты	Темп. [°C]	Излуч.	Отраж. темп. [°C]	Примечания
Точка измерения 1	-2,0	0,95	20,0	-
Точка измерения 2	-1,8	0,95	20,0	-
Точка измерения 3	-2,2	0,95	20,0	-
Точка измерения 4	-1,6	0,95	20,0	-
Точка измерения 5	-2,1	0,95	20,0	-
Точка измерения 6	-1,6	0,95	20,0	-
Точка измерения 7	0,4	0,95	20,0	-
Точка измерения 8	-0,4	0,95	20,0	-
Точка измерения 9	-0,3	0,95	20,0	-
Точка измерения 10	-0,6	0,95	20,0	-
Точка измерения 11	-0,8	0,95	20,0	-
Точка измерения 12	-0,5	0,95	20,0	-
Точка измерения 13	0,3	0,95	20,0	-
Точка измерения 14	0,4	0,95	20,0	-
Точка измерения 15	-0,6	0,95	20,0	-
Точка измерения 16	-0,8	0,95	20,0	-

ул. Ярославская 20 Температура воздуха -4°C

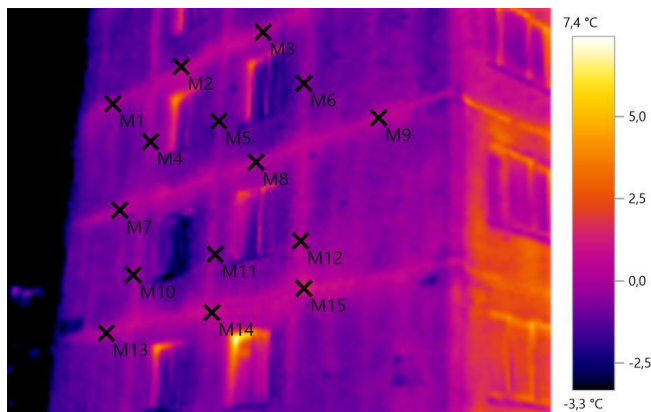
Файл: IV_02561.BMT

Дата: 26.02.2016

Тип
объектива: Стандартный 32°

Серийный номер
объектива: 20334406

Время: 14:56:35



Параметры изображения:

Коэффициент излучения: 0,95
Отраж. темп. [°C]: 20,0

Выделение изображений:

Измеряемые объекты	Темп. [°C]	Излуч.	Отраж. темп. [°C]	Примечания
Точка измерения 1	0,0	0,95	20,0	-
Точка измерения 2	0,0	0,95	20,0	-
Точка измерения 3	0,2	0,95	20,0	-
Точка измерения 4	-0,3	0,95	20,0	-
Точка измерения 5	-0,7	0,95	20,0	-
Точка измерения 6	-0,4	0,95	20,0	-
Точка измерения 7	0,2	0,95	20,0	-
Точка измерения 8	0,3	0,95	20,0	-
Точка измерения 9	0,3	0,95	20,0	-
Точка измерения 10	-0,4	0,95	20,0	-
Точка измерения 11	-0,1	0,95	20,0	-
Точка измерения 12	0,3	0,95	20,0	-
Точка измерения 13	0,1	0,95	20,0	-
Точка измерения 14	0,7	0,95	20,0	-
Точка измерения 15	1,3	0,95	20,0	-

ул. Ярославская 20 Температура воздуха -4°C

Файл: IV_02562.BMT

Дата: 26.02.2016

Тип
объектива: Стандартный 32°

Серийный номер
объектива: 20334406

Время: 14:56:39



Параметры изображения:

Коэффициент излучения: 0,95
Отраж. темп. [°C]: 20,0

Выделение изображений:

Измеряемые объекты	Темп. [°C]	Излуч.	Отраж. темп. [°C]	Примечания
Точка измерения 1	0,7	0,95	20,0	-
Точка измерения 2	0,4	0,95	20,0	-
Точка измерения 3	1,0	0,95	20,0	-
Точка измерения 4	-0,4	0,95	20,0	-
Точка измерения 5	-1,0	0,95	20,0	-
Точка измерения 6	-0,5	0,95	20,0	-
Точка измерения 7	0,1	0,95	20,0	-
Точка измерения 8	0,3	0,95	20,0	-
Точка измерения 9	-0,2	0,95	20,0	-

ул. Ярославская 20 Температура воздуха -4°C

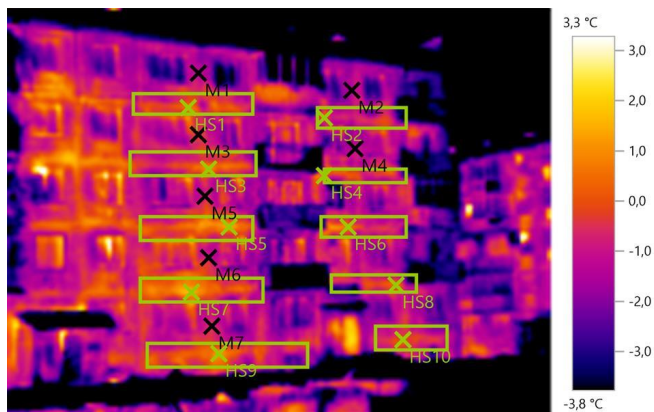
Файл: IV_02551.BMT

Дата: 26.02.2016

Тип
объектива: Стандартный 32°

Серийный номер
объектива: 20334406

Время: 14:53:02



Параметры изображения:

Коэффициент излучения: 0,95
Отраж. темп. [°C]: 20,0

Выделение изображений:

Измеряемые объекты	Темп. [°C]	Излуч.	Отраж. темп. [°C]	Примечания
Точка измерения 1	-1,1	0,95	20,0	-
Точка измерения 2	-1,3	0,95	20,0	-
Точка измерения 3	-0,6	0,95	20,0	-
Точка измерения 4	-1,1	0,95	20,0	-
Точка измерения 5	-0,6	0,95	20,0	-
Точка измерения 6	-0,8	0,95	20,0	-
Точка измерения 7	-0,5	0,95	20,0	-
Самая теплая точка 1	0,7	0,95	20,0	-
Самая теплая точка 2	0,1	0,95	20,0	-
Самая теплая точка 3	1,0	0,95	20,0	-
Самая теплая точка 4	0,4	0,95	20,0	-
Самая теплая точка 5	1,4	0,95	20,0	-
Самая теплая точка 6	1,1	0,95	20,0	-
Самая теплая точка 7	1,7	0,95	20,0	-
Самая теплая точка 8	0,3	0,95	20,0	-
Самая теплая точка 9	1,1	0,95	20,0	-
Самая теплая точка 10	0,2	0,95	20,0	-

ул. Ярославская 20 Температура воздуха -4°C

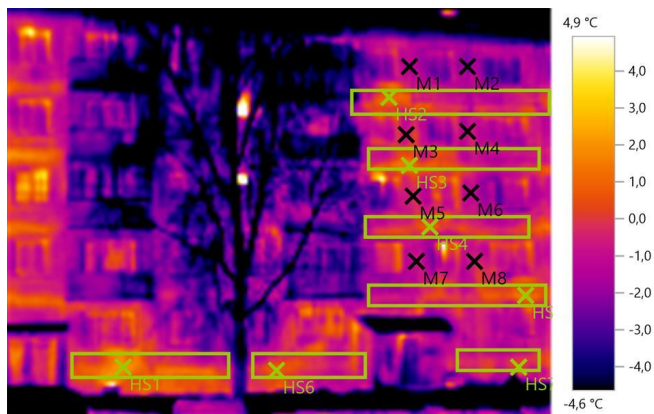
Файл: IV_02550.BMT

Дата: 26.02.2016

Тип
объектива: Стандартный 32°

Серийный номер
объектива: 20334406

Время: 14:52:57



Параметры изображения:

Коэффициент излучения: 0,95

Отраж. темп. [°C]: 20,0

Выделение изображений:

Измеряемые объекты	Темп. [°C]	Излуч.	Отраж. темп. [°C]	Примечания
Точка измерения 1	-1,3	0,95	20,0	-
Точка измерения 2	-2,1	0,95	20,0	-
Точка измерения 3	-0,7	0,95	20,0	-
Точка измерения 4	-1,1	0,95	20,0	-
Точка измерения 5	-0,5	0,95	20,0	-
Точка измерения 6	-1,0	0,95	20,0	-
Точка измерения 7	-0,8	0,95	20,0	-
Точка измерения 8	-0,5	0,95	20,0	-
Самая теплая точка 1	2,1	0,95	20,0	-
Самая теплая точка 2	1,2	0,95	20,0	-
Самая теплая точка 3	1,6	0,95	20,0	-
Самая теплая точка 4	1,0	0,95	20,0	-
Самая теплая точка 5	1,6	0,95	20,0	-
Самая теплая точка 6	1,2	0,95	20,0	-
Самая теплая точка 7	0,3	0,95	20,0	-

ул. Ярославская 20 Температура воздуха -4°C

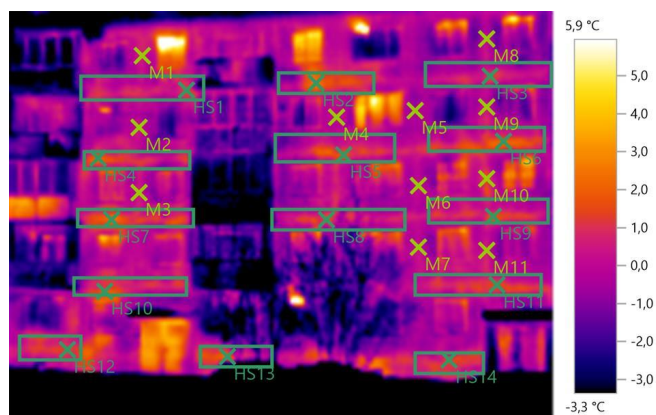
Файл: IV_02549.BMT

Дата: 26.02.2016

Тип
объектива: Стандартный 32°

Серийный номер
объектива: 20334406

Время: 14:52:52



Параметры изображения:

Коэффициент излучения: 0,95

Отраж. темп. [°C]: 20,0

Выделение изображений:

Измеряемые объекты	Темп. [°C]	Излуч.	Отраж. темп. [°C]	Примечания
Точка измерения 1	0,7	0,95	20,0	-
Точка измерения 2	0,4	0,95	20,0	-
Точка измерения 3	0,5	0,95	20,0	-
Точка измерения 4	0,0	0,95	20,0	-
Точка измерения 5	-0,5	0,95	20,0	-
Точка измерения 6	0,0	0,95	20,0	-
Точка измерения 7	0,2	0,95	20,0	-
Точка измерения 8	0,0	0,95	20,0	-
Точка измерения 9	0,5	0,95	20,0	-
Точка измерения 10	1,5	0,95	20,0	-
Точка измерения 11	0,5	0,95	20,0	-
Самая теплая точка 1	1,5	0,95	20,0	-
Самая теплая точка 2	2,4	0,95	20,0	-
Самая теплая точка 3	1,4	0,95	20,0	-
Самая теплая точка 4	2,1	0,95	20,0	-
Самая теплая точка 5	2,1	0,95	20,0	-
Самая теплая точка 6	2,2	0,95	20,0	-
Самая теплая точка 7	2,6	0,95	20,0	-
Самая теплая точка 8	1,6	0,95	20,0	-
Самая теплая точка 9	1,9	0,95	20,0	-
Самая теплая точка 10	2,0	0,95	20,0	-
Самая теплая точка 11	1,6	0,95	20,0	-
Самая теплая точка 12	1,5	0,95	20,0	-
Самая теплая точка 13	2,2	0,95	20,0	-
Самая теплая точка 14	1,5	0,95	20,0	-

ул. Ярославская 20 Температура воздуха -4°C

27.02.2015 ,

Антонов А.Н.